

**ХАРАКТЕРИСТИКА КВАРТИРИ**(кімнати, жилого блоку, секції) у будинку квартирного типу (гуртожитку)

Рік спорудження/ реконструкції	Серія проекту	Опис основних конструктивних елементів			Інженерне обладнання				Висота (м)	Загальна площа (кв.м.)	Об'єм (куб.м.)
		стіни	перекриття	підлога	електрика	водопровід	каналізація	газопровід			
1	2	3	4	5	6	7	8	9	10	11	12
2021	не визначено	монол.карк. з заповненням газоблоком	з/бет. панелі	цемент	так	так	так	-	2.80	98.1	-

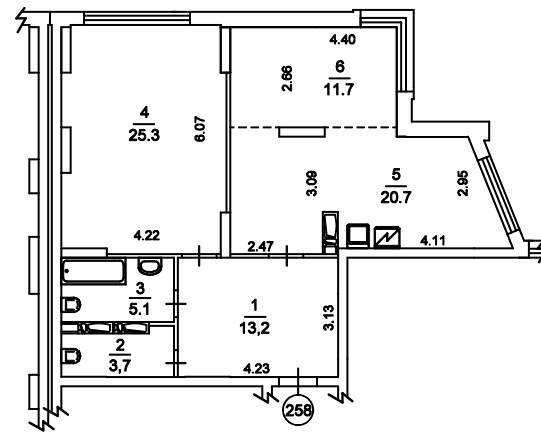
**ПЛАН****квартири (кімнати, жилого блоку, секції) № 258**  
**у будинку квартирного типу (гуртожитку)**

(вказати необхідне)

Вулиця (провулок, площа) Максимовича Михайла, № 32 (житл.буд.№3/3),місто (селище, село) Київ,  
район -, область -

Масштаб 1: 200

Поверх 4 літ. "А"



Примітка: на момент проведення інвентаризації кухонні плити та сантехнічні прилади відсутні.

**ЕКСПЛІКАЦІЯ**приміщень квартири (кімнати, жилого блоку, секції, посімейного, спільного заселення) № 258  
(вказати необхідне)Вулиця (провулок, площа) Максимовича Михайла, № 32 (житл.буд.№3/3),  
місто (селище, село) Київ,  
район -, область -

Літера	Поверх	Номери відокремлених груп приміщень	Номери приміщень	Призначення приміщень	Загальна площа приміщень підрахована за формулами розрахунку площ (кв.м.)	Площа (кв.м.)			Примітки	
						житлова (основна)	допоміжна (підсобна)	літніх, неопалювальних приміщень		
1	2	3	4	5	6	7	8	9	10	11
A	4	258	1	Коридор	13.2		13.2			
			2	Вбиральня	3.7		3.7			
			3	Ванна	5.1		5.1			
			4	Житлова	25.3	25.3				
			5	Кухня	20.7		20.7			
			6	Житлова	11.7	11.7				
				Усього:	79.7	37.0	42.7			

" 15 " листопада 2021 р.