

ТЕХНІЧНА ХАРАКТЕРИСТИКА КВАРТИРИ

1. Квартира посімейного, спільного заселення розташована на 16 поверсі 25 поверхового будинку та складається з 2 кімнат жилою площею 40.6 кв. м., у тому числі:
1-а кімната- 17.0 кв. м., 2-а кімната- 23.6 кв. м., 3-я кімната- _____ кв. м.,
4-а кімната- _____ кв. м., 5-а кімната- _____ кв. м., _____
кухні 12.8 кв. м., ванна _____ кв. м., вбиральні _____ кв. м.,
санвузла (поєднаного) 5.6:3.6 кв. м., коридору _____ кв. м., комори _____ кв. м.,
передпокій 17.8 кв. м., гардеробної _____ кв. м., вбудованої шафи _____ кв. м.

2. Квартира обладнана балконом, (терасою) _____ кв. м, лоджією 1.6 кв. м,
антресоллю _____ кв. м.

(потрібне підкреслити)

3. Загальна площа квартири : 82.0 кв. м.

4. Висота приміщень _____ м.

5. Інвентаризаційна (балансова) вартість квартири _____

_____ тис.грн.

6. Загальні відомості про будинок: серія проекту _____, матеріал
зовнішніх стін _____ цегла _____, матеріал перекриття _____

7. Будинок підключено до телефонної мережі, об'єднаної диспетчерської системи та обладнано водоснабченням (горячим, холодним), каналізацією, газопостачанням, опаленням _____
(вказати яким)
електропостачанням, радіотрансляційною мережею, смітєпроводом, ліфтами, замково-переговірними пристроями, (кодовими замками), телевізійною антеною колективного користування, кабельним телебаченням, _____

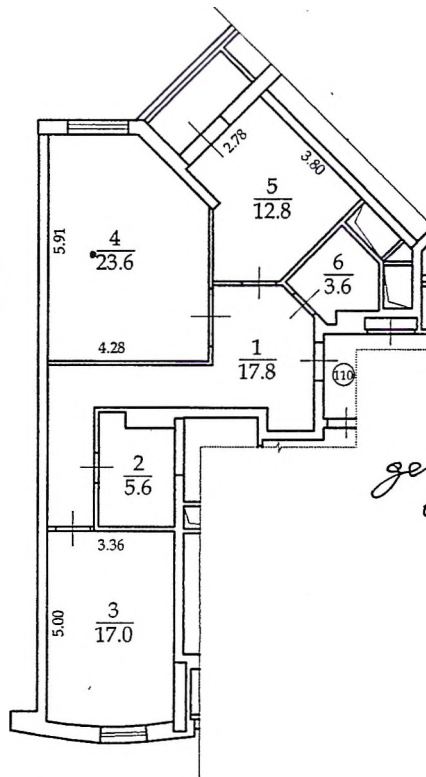
(непотрібне викреслити)

ПЛАН КВАРТИРИ

будинок № 45 Б/1 вулиця Вишгородська
місто КИЇВ

Масштаб 1:200

ПОВЕРХ 16 ЛІТЕРА " А "



*Примітка: На момент проведення технічної інвентаризації оздоблювальні роботи проведені не в повному обсязі. Кухонні плити та сантехнічне обладнання не встановлені. В квартирах двері вказані умовно та згідно проектних даних.

