

**ХАРАКТЕРИСТИКА КВАРТИРИ**

(КІМНАТИ, ЖИЛОГО БЛОКУ, СЕКЦІЇ) У БУДИНКУ КВАРТИРНОГО ТИПУ (ГУРТОЖИТКУ)

| Рік спорудження / реконструкції | Серія проекту | Опис основних конструктивних елементів |            |         | Інженерне обладнання |            |             |            | Висота (м) | Загальна площа, (м2) | Об'єм (м <sup>3</sup> ) |
|---------------------------------|---------------|--|------------|---------|----------------------|------------|-------------|------------|------------|----------------------|-------------------------|
|                                 |               | стіни                                  | перекриття | підлога | електрика            | водопровід | каналізація | газопровід |            |                      |                         |
| 1                               | 2             | 3                                      | 4          | 5       | 6                    | 7          | 8           | 9          | 10         | 11                   | 12                      |
| 2022                            | -             | ГАЗОБЕТОН                              | З/Б        | СТЯЖКА  | +                    | +          | +           | -          |            |                      |                         |

**ЕКСПЛІКАЦІЯ**

приміщень **квартири** (кімнати, жилого блоку, секції, посімейного, спільного заселення) № **79**

(вказати необхідне)

Вулиця (провулок, площа) \_\_\_\_\_, № \_\_\_\_\_,

місто (селище, село) Київ,

район Дарницький, область \_\_\_\_\_

| Літера                  | Поверх | Номери квартир, блоків, відокремлених груп нежитло-вих приміщень | Номери приміщень | Призначення приміщень | Загальна площа приміщень, підрахована за формулами прорахунку площ (м2) | Площа (кв. м)     |                      |                                |   | Примітки |  |  |
|-------------------------|--------|--|------------------|-----------------------|---|-------------------|----------------------|--------------------------------|---|----------|--|--|
|                         |        |  |                  |                       |   | житлова (основна) | допоміжна (підсобна) | літніх, неопалюваних приміщень | площа приміщень загального користування |          |  |  |
| 1                       | 2      | 3  | 4                | 5                     | 6   | 7                 | 8                    | 9                              | 10                                      | 11       |  |  |
| В                       | 15     | 79   | 1                | ПЕРЕДПОКІЙ            |   |                   |                      |                                | 5,7                                     |          |  |  |
|                         |        |  | 2                | САНВУЗОЛ              |   |                   |                      |                                | 3,1                                     |          |  |  |
|                         |        |  | 3                | КУХНЯ                 |   |                   |                      |                                |   | 23,0     |  |  |
|                         |        |  | 4                | САНВУЗОЛ              |   |                   |                      |                                |   | 4,7      |  |  |
|                         |        |  | 5                | ЖИТЛОВА КІМНАТА       |   |                   |                      | 30,1                           |   |          |  |  |
|                         |        |  | 6                | ГАРДЕРОБ              |   |                   |                      |                                |   | 4,0      |  |  |
|                         |        |  | 7                | ЖИТЛОВА КІМНАТА       |   |                   |                      |                                | 13,1                                    |          |  |  |
|                         |        |  | 8                | ЖИТЛОВА КІМНАТА       |   |                   |                      |                                | 11,1                                    |          |  |  |
| Всього по квартирі № 79 |        |  |                  |                       | 94,8  | 54,3              | 40,5                 |                                |   |          |  |  |

**ПЛАН**

**квартири** (кімнати, жилого блоку, секції) № **79** у будинку квартирної типу (гуртожитку)

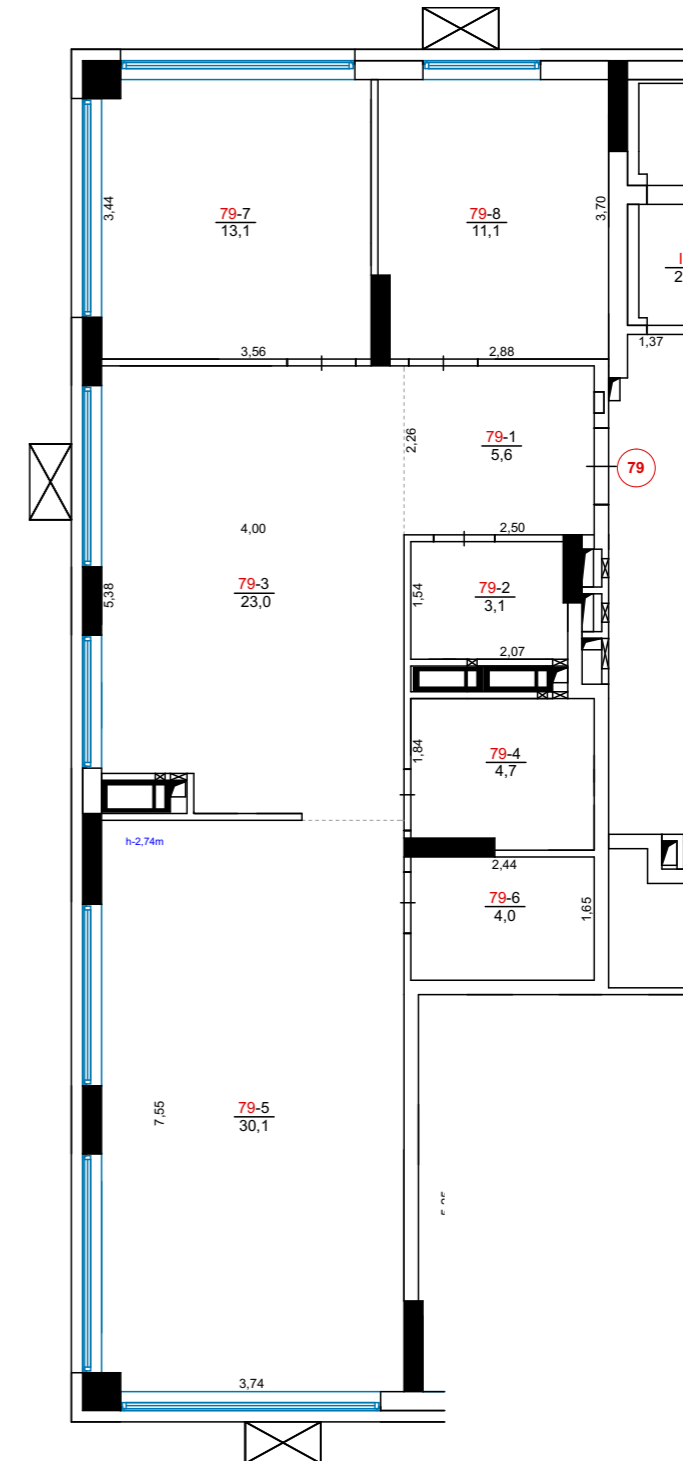
(вказати необхідне)

Вулиця (провулок, площа) \_\_\_\_\_, № \_\_\_\_\_,

місто (селище, село) Київ,

район Дарницький, область \_\_\_\_\_

Масштаб 1: 100



ВИКОНАЛА ЗАРЕЦЬКА Н. Л. (КВАЛІФІКАЦІЙНИЙ СЕРТИФІКА АЕ №004233)