

ХАРАКТЕРИСТИКА КВАРТИРИ**(кімнати, жилого блоку, секції) у будинку квартирної типу (гуртожитку)**

| Рік спорудження/ реконструкції | Серія проекту | Опис основних конструктивних елементів | | | Інженерне обладнання | | | | Висота (м) | Загальна площа (кв.м.) | Об'єм (куб.м.) |
|-----------------------------------|---------------|--|---------------|---------|----------------------|------------|-------------|------------|------------|------------------------|----------------|
| | | стіни | перекриття | підлога | електрика | водопровід | каналізація | газопровід | | | |
| 1 | 2 | 3 | 4 | 5 | 6 | 7 | 8 | 9 | 10 | 11 | 12 |
| 2021 | не визначено | монол.карк. з заповненням газоблоком | з/бет. панелі | цемент | так | так | так | - | 2.80 | 98.5 | - |

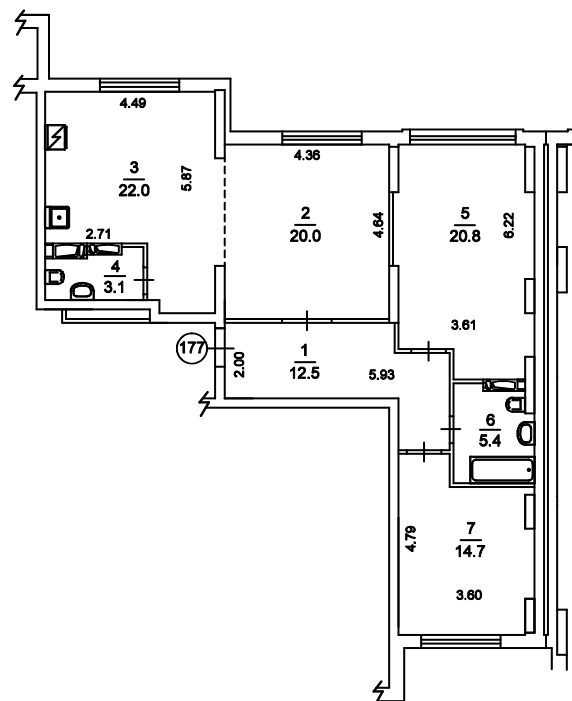
ПЛАН

квартири (кімнати, жилого блоку, секції) № 177
у будинку квартирної типу (гуртожитку)
(вказати необхідне)

Вулиця (провулок, площа) Максимовича Михайла, № 32 (житл.буд.№3/2),
місто (селище, село) Київ,
район -, область -

Масштаб 1: 200

Поверх 13 літ. "А"



Примітка: на момент проведення інвентаризації кухонні плити та сантехнічні прилади відсутні.

ЕКСПЛІКАЦІЯ

приміщень квартири (кімнати, жилого блоку, секції, посімейного, спільного заселення) № 177
(вказати необхідне)

Вулиця (провулок, площа) Максимовича Михайла, № 32 (житл.буд.№3/2),
місто (селище, село) Київ,
район -, область -

| Літера | Поверх | Номери відокремлених груп приміщень | Номери приміщень | Призначення приміщень | Загальна площа приміщень підрахована за формулами розрахунку площ (кв.м.) | Площа (кв.м.) | | | | Примітки |
|--------|--------|-------------------------------------|------------------|-----------------------|---|-------------------|----------------------|----------------------------------|---|----------|
| | | | | | | житлова (основна) | допоміжна (підсобна) | літніх, неопалювальних приміщень | площа приміщень загального користування | |
| 1 | 2 | 3 | 4 | 5 | 6 | 7 | 8 | 9 | 10 | 11 |
| A | 13 | 177 | 1 | Коридор | 12.5 | | 12.5 | | | |
| | | | 2 | Житлова | 20.0 | 20.0 | | | | |
| | | | 3 | Кухня | 22.0 | | 22.0 | | | |
| | | | 4 | Вбиральня | 3.1 | | 3.1 | | | |
| | | | 5 | Житлова | 20.8 | 20.8 | | | | |
| | | | 6 | Ванна | 5.4 | | 5.4 | | | |
| | | | 7 | Житлова | 14.7 | 14.7 | | | | |
| | | | | Усього: | 98.5 | 55.5 | 43.0 | | | |

" 15 " листопада 2021 р.