

## ПЛАН 2-КІМНАТОЇ КВАРТИРИ



### ЕКСПЛІКАЦІЯ ПРИМІЩЕНЬ

№ поз.	Найменування	Площа м2
1	Передпокій	14,09
2	Кухня	12,50
3	Загальна кімната	21,90
4	Спальня	17,10
5	Суміщений сан. вузол	5,36
6	Сан. вузол	2,39
7	Балкон (к=0.3)	1,67
<b>Житлова площа</b>		<b>39,00</b>
<b>Загальна площа</b>		<b>73,84</b>

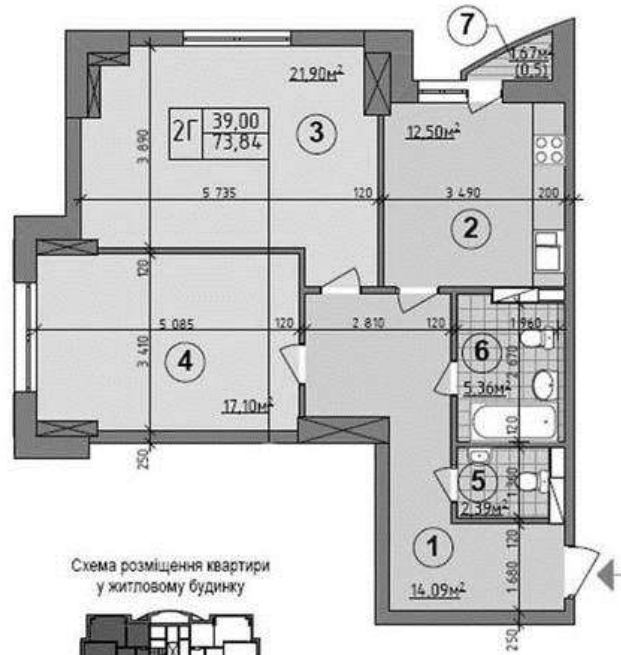


Схема розміщення квартири у житловому будинку

