

ТЕХНІЧНА ХАРАКТЕРИСТИКА КВАРТИРИ

(кімнати, жилого блоку, секції)

(непотрібне викреслити)

1. Квартира посімейного, спільного заселення (кімнати, жилий блок, секція) (непотрібне викреслити) розташовані на 20 поверсі 25 поверхового будинку та складається з 1 кімнат жилою площею 18.9 кв. м., у тому числі 1-а кімната- 18.9 кв. м, 2-а кімната- _____ кв. м., 3-я кімната- _____ кв. м, 4-а кімната- _____ кв. м, _____
кухні-вітальні площею 22.1 кв. м, ванна _____ кв. м, санвузла 5.4 кв. м, коридору _____ кв. м, передпокою 10.1 кв. м, шафа _____ кв. м, веранди _____ кв. м. комори _____ кв. м.

2. Квартира (кімнати, жилий блок, секція) (непотрібне закреслити) обладнана балконом, (терасою) _____ кв. м, лоджією 2.9 кв. м.

3. Загальна площа квартири (кімнати, жилого блоку, секції) (непотрібне закреслити) 59.4 кв. м.

4. Висота приміщень 2.70 м.

5. Інвентаризаційна вартість квартири _____

6. Загальні відомості про будинок: серія проекту _____, матеріал зовнішніх стін монолітно-каркасні з заповненням цеглою матеріал перекриття з/б

7. Будинок підключено до телефонної мережі, об'єднаної диспетчерської системи та обладнано водо-постачанням (горячим, холодним), каналізацією, газопостачанням, опаленням _____ (вказати яким) електропостачанням, радіотрансляційною мережею, сміттепроводом, ліфтами, замково-переговірними пристроями, (кодовими замками), телевізійною антеною колективного користування, кабельним телеба-ченням, _____

(непотрібне викреслити)

ПЛАН КВАРТИРИ

(кімнати, жилого блоку, секції)

(непотрібне викреслити)

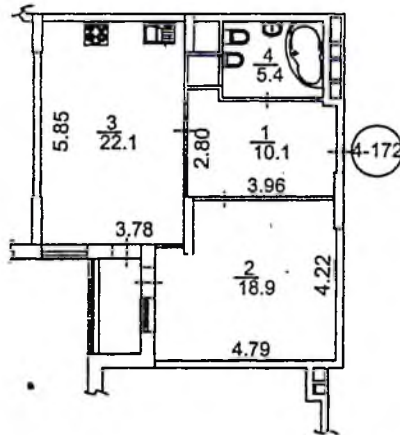
буд. № 45

вул. Вишгородська

місто КИЇВ

Масштаб 1:200

Поверх 20 літ. "А"



Примітка : при проведенні технічної інвентаризації в квартирах відсутні оздоблювальні роботи, комунікаційні системи не захиті, сантехобладнання не встановлене. Дверні блоки, крім вхідних, не встановлені. Після завершення оздоблювальних робіт площі квартир підлягають коригуванню.