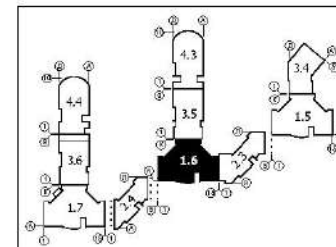
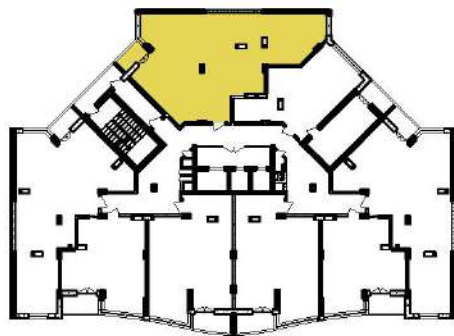




Номер приміщення	Найменування	Площа, м2
1	Передпокій	16,2
2	Кухня-їдальня	29,4
3.1	Санвузол	3,0
3.2	Санвузол	6,3
4.1	Спальня	19,9
4.2	Спальня	17,3
5	Лоджія	1,5
<b>Загальна площа</b>		<b>93,6 м2</b>
<b>Житлова площа</b>		<b>37,2 м2</b>

### V.2C3.2.1

№ квартири	038	046	054	062	070	078	086
Поверх	6	7	8	9	10	11	12



ІНВЕСТИЦІЙНИЙ АЛЬБОМ	
Житловий комплекс з об'єктами соціально-громадського призначення, паркінгами та благоустроєм пам'ятки природи "Крістова гора" на вул. Вишгородська, 45 у Подільському районі м. Києва	
Черга будівництва 3. Секція 0106.	<b>АРХІМАТИКА</b> Державна фірма серія А7.11.874.003
V.2C3.2.1	Архш 52