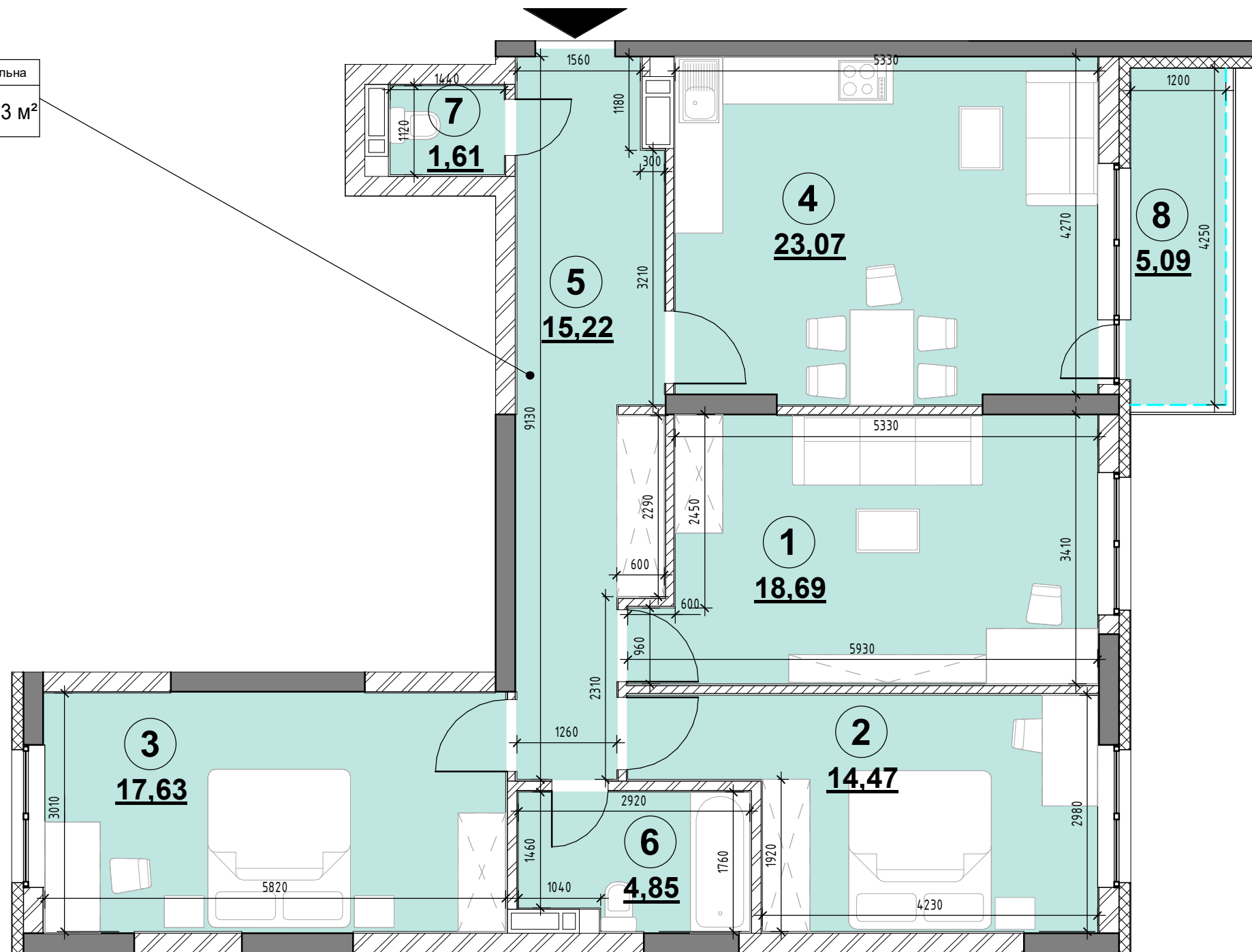
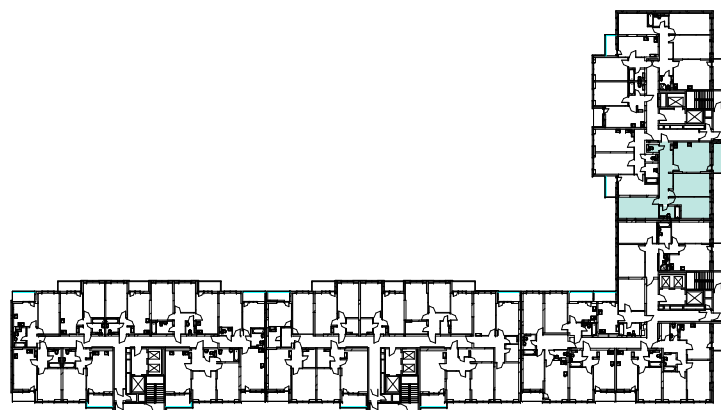


3а	кімнат	S житлова	S загальна
	3	50,79 м ²	100,63 м ²

Поверх	№ Кв
Поверх 03	1
Поверх 04	6
Поверх 05	11
Поверх 06	16
Поверх 07	21
Поверх 08	26
Поверх 09	31
Поверх 10	36
Поверх 11	41
Поверх 12	46
Поверх 13	51
Поверх 14	56
Поверх 15	61
Поверх 16	66
Поверх 17	71
Поверх 18	76
Поверх 19	81
Поверх 20	86
Поверх 21	91
Поверх 22	96



Специфікація приміщень		
№	Назва	Площа
1	Кімната	18,69
2	Кімната	14,47
3	Кімната	17,63
4	Кухня-їдальня	23,07
5	Передпокій	15,22
6	Сан.вузол	4,85
7	Туалет	1,61
8	Лоджія застелена	5,09



- вхід в квартиру