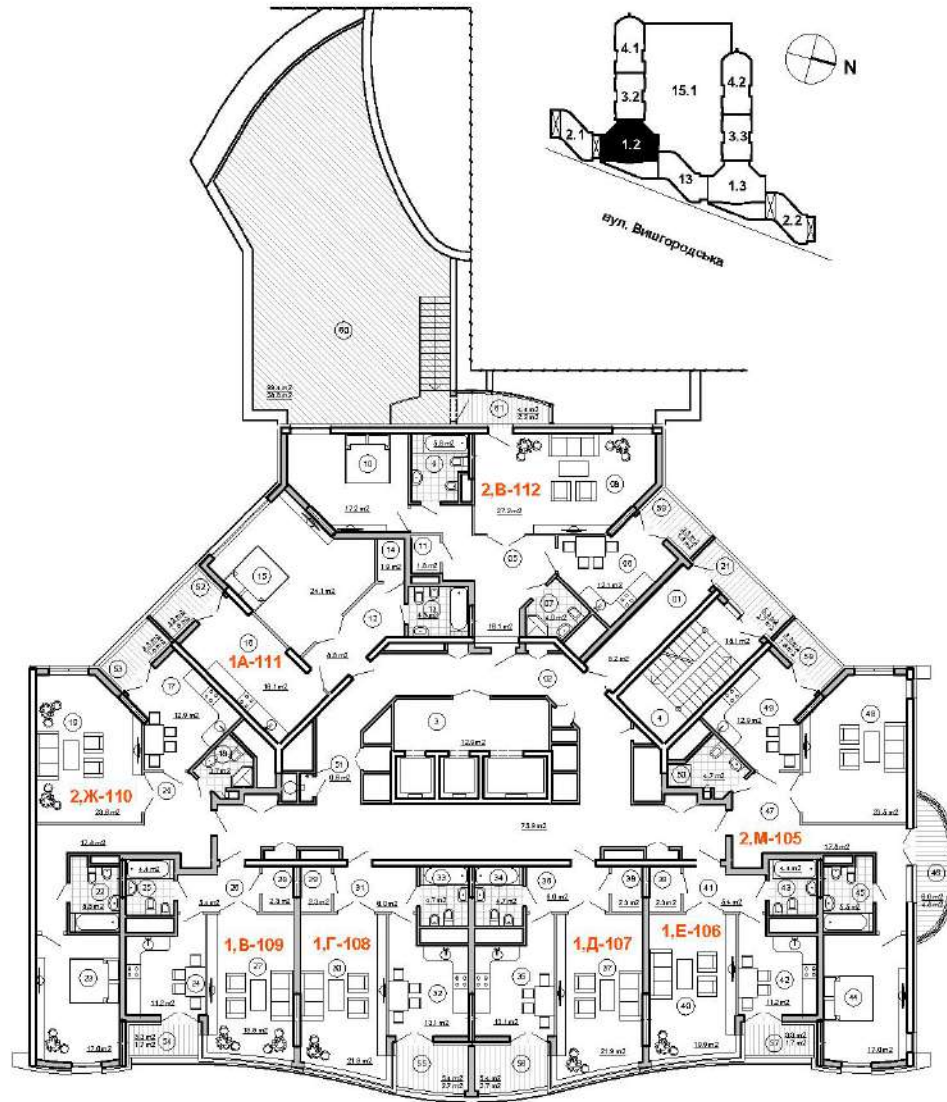


План поверху, М 1:200

Схема розташування секції



експлікація приміщень		
№ п/п	Найменування	Площа, м2
Заг.		
01	Коридор	9,2
02	Коридор	75,9
03	Ліфтовий хол	12,9
04	Сходище епіжа	15,1
21	Лоджія	2,7
51	Коридор	0,8
Загальна площа		116,4 м ²
111		
12	Передпокія	8,8
13	СВ	4,9
14	Ковора	1,9
15	Вітальня	24,1
16	Кухня	18,1
52	Лоджія	1,8
Житлова площа		24,6 м ²
Загальна площа		57,4 м ²
109		
24	Кухня	11,2
25	СВ	4,4
26	Передпокія	5,4
27	Вітальня	19,9
28	Ковора	2,3
54	Лоджія	1,7
Житлова площа		19,8 м ²
Загальна площа		44,9 м ²
108		
29	Ковора	2,3
30	Вітальня	21,9
31	Передпокія	6,0
32	Кухня	13,1
33	СВ	4,7
56	Лоджія	2,7
Житлова площа		21,6 м ²
Загальна площа		50,7 м ²
107		
34	СВ	4,7
36	Кухня	13,1
37	Передпокія	6,0
38	Вітальня	21,9
39	Ковора	2,3
56	Лоджія	2,7
Житлова площа		21,6 м ²
Загальна площа		50,7 м ²

106		
39	Ковора	2,3
40	Вітальня	18,9
41	Передпокія	5,4
42	Кухня	11,2
43	СВ	4,4
57	Лоджія	1,7
Житлова площа		19,8 м ²
Загальна площа		44,9 м ²
112		
05	Передпокія	16,1
06	Кухня	12,1
07	СВ	4,0
08	Вітальня	27,2
09	СВ	5,8
10	Спальня	17,2
11	Ковора	1,8
59	Лоджія	1,8
60	Тераса	26,8
61	Лоджія	2,2
Житлова площа		44,3 м ²
Загальна площа		115,4 м ²
110		
17	Кухня	12,9
18	СВ	3,7
19	Вітальня	23,0
20	Передпокія	17,8
22	СВ	5,5
23	Спальня	17,0
53	Лоджія	1,8
Житлова площа		40,4 м ²
Загальна площа		82,1 м ²
105		
44	Спальня	17,0
45	СВ	5,5
46	Застіганий Балкон	4,8
47	Передпокія	17,8
48	Вітальня	23,5
49	Кухня	12,9
50	СВ	4,7
58	Лоджія	1,8
Житлова площа		40,3 м ²
Загальна площа		87,8 м ²
Загальна площа на поверсі		651,7 м ²
Загальна житлова площа на поверсі		232,8 м ²

ІНВЕСТИЦІЙНИЙ АЛЬБОМ

Житловий комплекс з об'єктами соціально-промислового призначення, паркінгами та благоустрою пам'ятки природи "Крістерова гірка", на вул. Вишгородська, 45 у Подільському районі м. Києва

Будинок "А" (черга1) Секція 1.2
План 16-го поверху, М 1:200

ТОВ «АРХІМАТИКА»
Ліцензія АВ №050088

Розробив Колядинський