

© ТОВ "АРХІМАТІКА", 2012

№ кв. № 01/к. Підписав дата Замість № кв. №

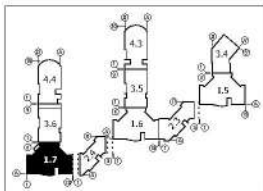
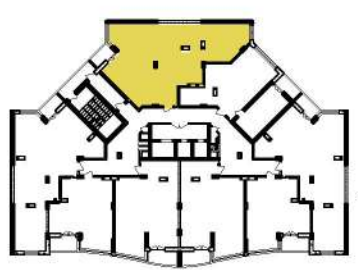
Погоджено



Номер приміщення	Найменування	Площа, м2
1	Передпокої	16,2
2	Кухня-дальня	29,4
3.1	Санвузол	3,1
3.2	Санвузол	6,2
4.1	Спальня	20,0
4.2	Спальня	17,3
5	Лоджія	1,6
5.2	Тераса	27,8
Загальна площа		121,6 м2
Житлова площа		37,3 м2

В.2С3.4.1


№ квартири	102
Поверх	14



ІНВЕСТИЦІЙНИЙ АЛЬБОМ

Житловий комплекс з об'єктами соціально-громадського призначення, паркінгами та благоустроєм пам'ятки природи "Крістова гірка" на вул. Вишгородська, 45 у Подільському районі м. Києва

Черга будівництва 3. Секція 1.7. Плани квартир.



 Архіт.

В.2С3.4.1

54